

# Sozialversicherungspflichtig Beschäftigte in Konstanz

nach Wohn- und Arbeitsort sowie nach Wirtschaftsbereich ab 2000

jeweils zum 30.6.	am Wohnort		am Arbeitsort							
	insg.	darunter Berufs- auspendler <sup>1)</sup>	insg. *)	darunter Berufs- einpender 1)	davon im**					
					Produzierendes Gewerbe		Handel, Gastgewerbe und Verkehr		Sonstige Dienstleistungen	
2010	22.585	6.069	26.410	9.852	5.467	20,7	7.143	27,0	13.762	52,1
2011	23.380	6.276	26.865	9.705	5.749	21,4	7.084	26,4	13.987	52,1
2012	23.939	6.381	27.738	10.130	5.327	19,2	7.725	27,8	14.638	52,8
2013	24.327	6.622	27.791	10.031	4.011	14,4	8.087	29,1	15.651	56,3
2014	25.259	6.920	28.751	10.351	3.964	13,8	8.471	29,5	16.269	56,6
2015	26.077	7.210	29.642	10.758	4.157	14,0	8.905	30,0	16.531	55,8
2016	27.278	7.791	30.524	11.015	4.124	13,5	9.289	30,4	17.061	55,9
2017	28.011	8.218	30.767	10.952	4.695	15,3	9.119	29,6	16.903	54,9
2018	28.912	8.630	31.439	11.139	4.715	15,0	9.288	29,5	17.387	55,3
2019	29.725	9.013	31.811	11.080	4.554	14,3	9.364	29,4	17.835	56,1
2020	29.348	8.850	31.567	11.044	4.412	14,0	8.982	28,5	18.124	57,4
2021	30.237	9.691	32.179	11.594	4.403	13,7	8.940	27,8	18.779	58,4
2022	31.123	9.956	32.958	11.763	3.761	11,4	9.476	28,8	19.667	59,7

## Veränderung 2022 geg 2010

8.538	3.887	6.548	1.911	-1.706	2.333	5.905
37,8%	64,0%	24,8%	19,4%	-31,2%	32,7%	42,9%

Stichtag: 30. Juni.

Wegen Revisionen wurden die Daten von der Bundesagentur für Arbeit (BA) überarbeitet.

1. Revision: Berichtsjahr 1999 bis 2010,
2. Revision: ab Berichtsjahr 2011.

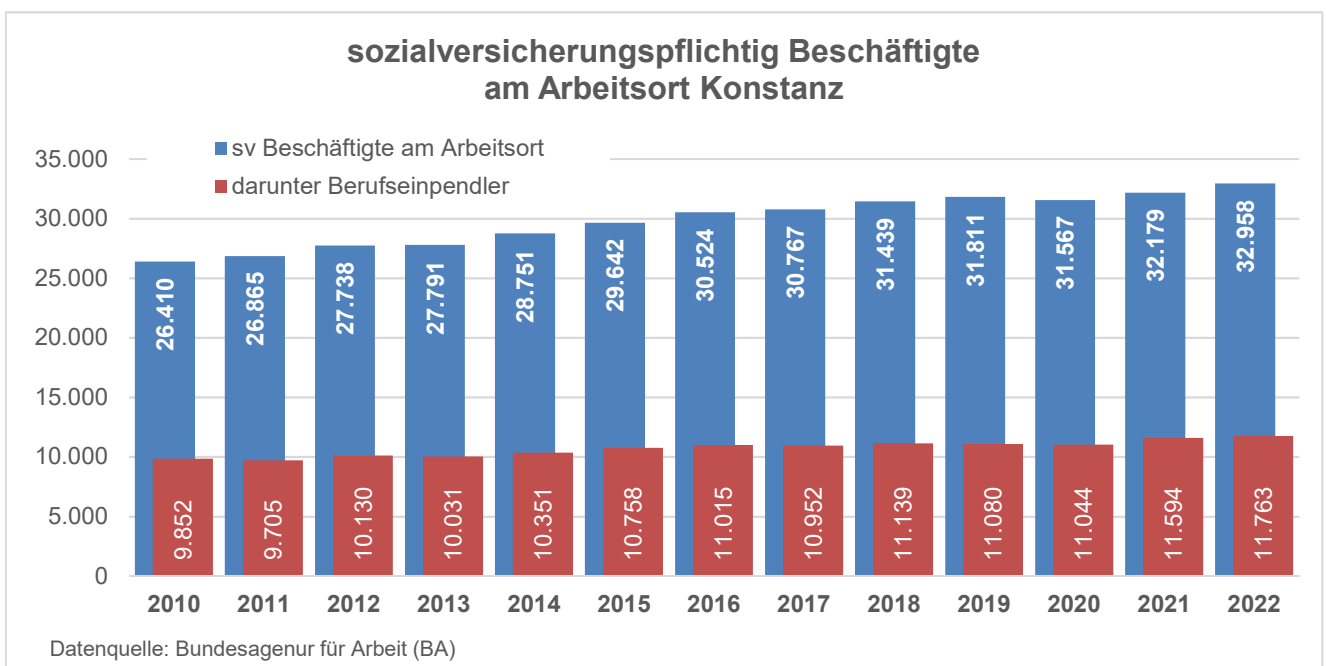
1) Regional nicht zuordenbare Fälle sind in den Pendlerangaben nicht enthalten.

\*) Einschließlich Land- und Forstwirtschaft, Fischerei sowie Fälle ohne Angabe zur Wirtschaftsgliederung.

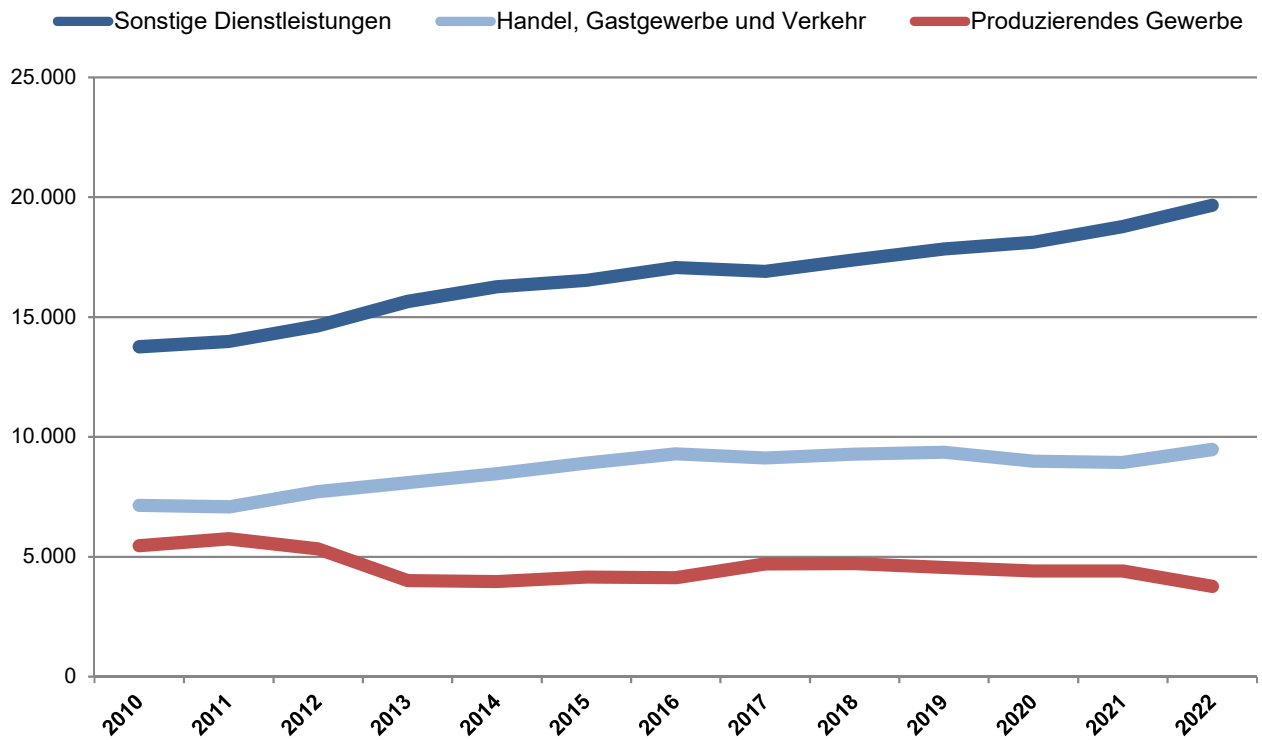
\*\*\*) ab 2008 (nach WZ 2008)

Datenquelle: Bundesagentur für Arbeit (BA).

Aufbereitung durch Stadt Konstanz, Amt für Digitalisierung und IT- Abteilung Datenmanagement und Statistik

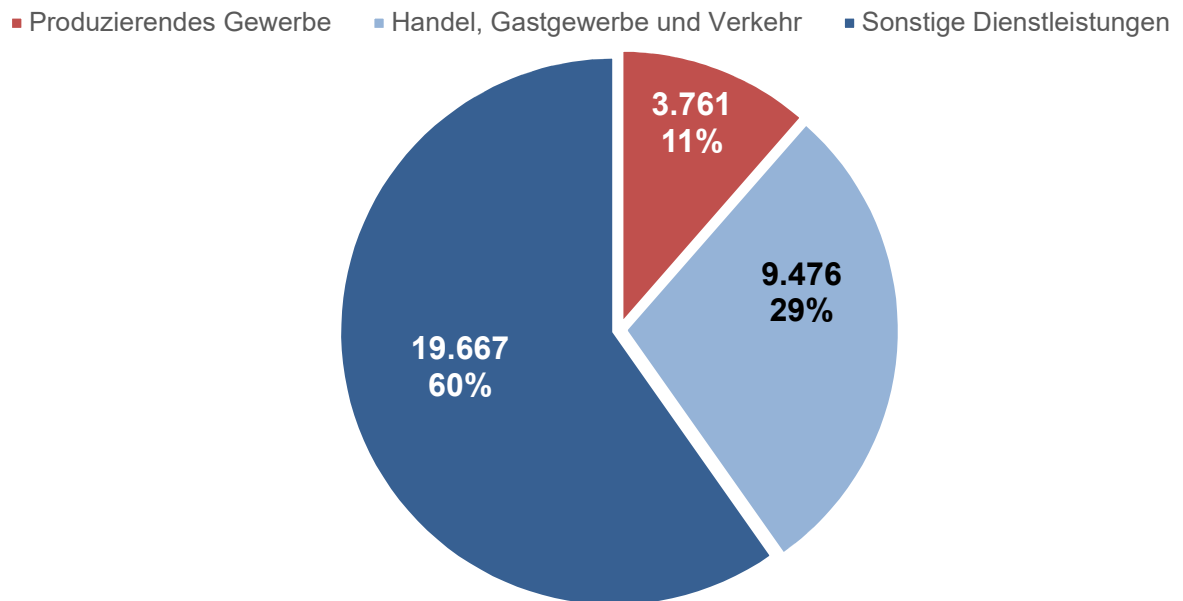


### Sozialversicherungspflichtig Beschäftigte am Arbeitsort Konstanz nach Wirtschaftsbereich



Quelle: Bundesagentur für Arbeit

### Sozialversicherungspflichtig Beschäftigte am Arbeitsort Konstanz nach Wirtschaftsbereich 2022



Quelle: Bundesagentur für Arbeit (BA).

Aufbereitung durch Stadt Konstanz, Amt für Digitalisierung und IT- Abteilung Datenmanagement und Statistik